



## 智能自動光學2D影像輪廓尺寸量測

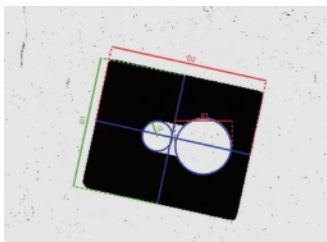
2D量測設備，採用遠心光源與遠心鏡  
以平行光軸的方式達到尺寸精準量測



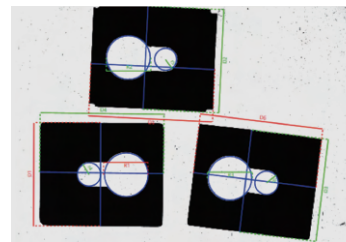


## 智能自動光學2D影像輪廓尺寸量測

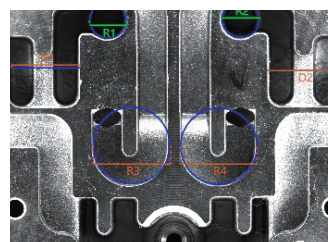
- 數秒內，同時辨識/量測多件待測物、多尺寸，人員僅需點擊量測鈕，即可一鍵瞬間量測。
- 人工智能自動辨識，**智能邊界尋邊**功能，排除人為差異，使量測更穩定，大幅提升企業作業效率。
- 量測後自動生成工程統計分析報告（SPC），量測資料串連分析並回饋到機台和資料庫。
- 工單可以採用條碼方式提供，可依據客戶格式**自動讀取條碼**，自動載入量測參數進行量測。
- 可選配點測高模組，自動辨識找尋量測點，進行產品厚度、高度差量測。



多尺寸量測



多件待測物量測並OK/NG自動分選



盲孔表面量測



## 2D影像輪廓尺寸量測設備光路圖

### 光學遠心鏡頭

擁有景深大、零視差角、低畸變像差的特性，使量測更加精準

### 藍光LED遠心平行光源投射系統

可呈現出最銳利的物體輪廓邊緣，透明材料亦可量測



### 工業相機

使用高解析度、低雜訊的工業相機，實現高精度與高穩定性

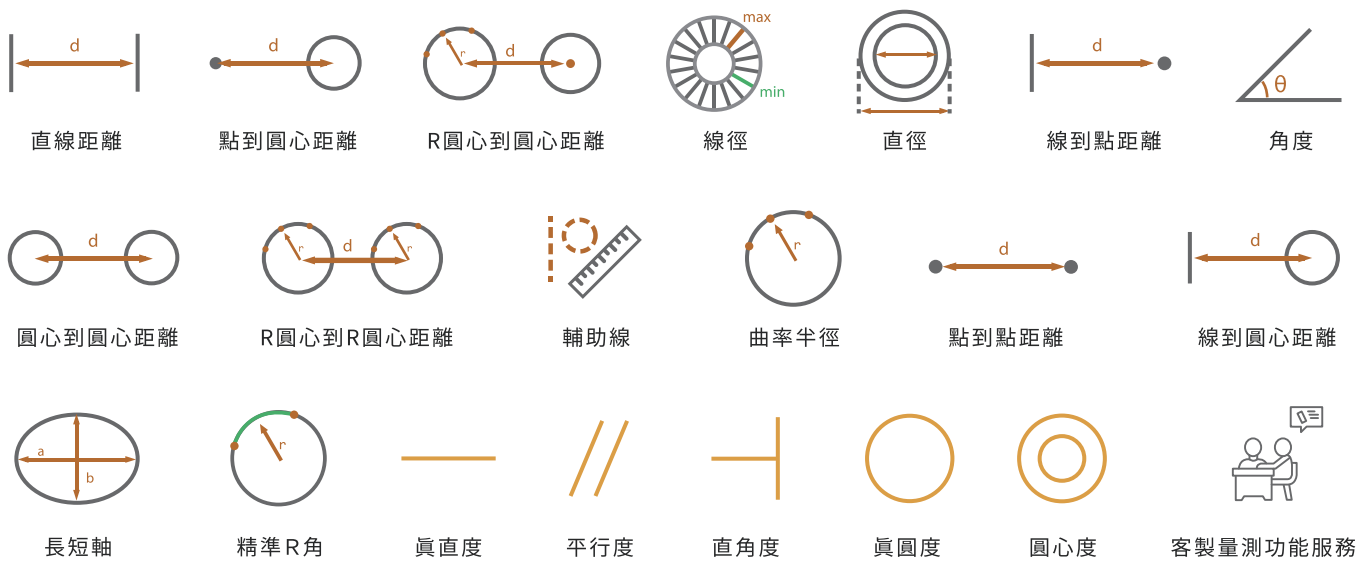
### 上方光源

即使是不透孔的表面尺寸，也可以輕鬆量測

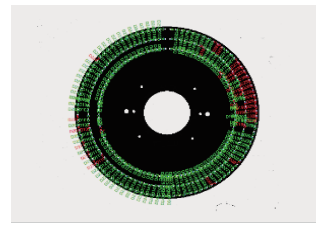
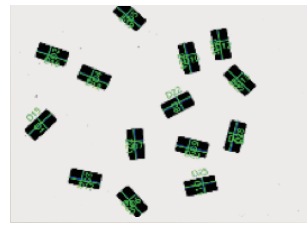
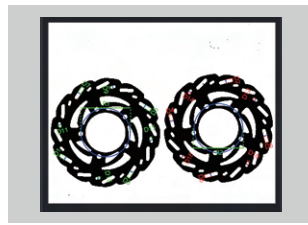
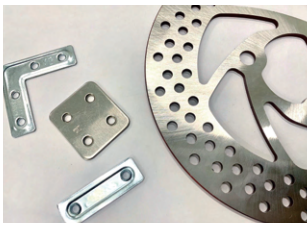
### 高穩定、高精度位移載物台

規格：85\*55、300\*200、500\*400 小中大  
量測範圍

## 量測設備功能

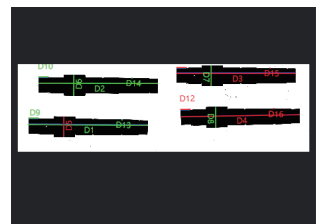
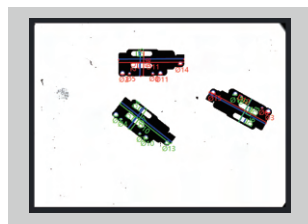


## 量測應用



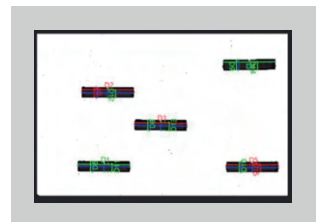
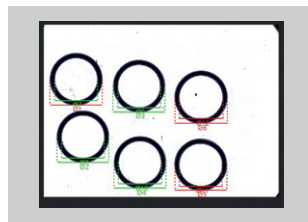
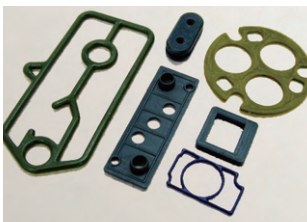
[ 應用一 ] 沖壓件

[ 應用二 ] 電子被動元件/測盤



[ 應用三 ] 扣件類

[ 應用四 ] CNC加工件



[ 應用五 ] 橡塑膠類密封元件

[ 應用六 ] 射出製品

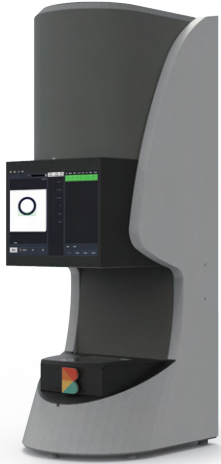
## 服務客戶領域

可應用於：工程金屬成型加工、橡塑膠類射出成形或加工製品。

如：密封件、油封、彈簧、齒輪、連接器、沖壓件、壓鑄件、CNC 加工件、射出件等各類零件量測。



## AL-2AT1-300 - VER2



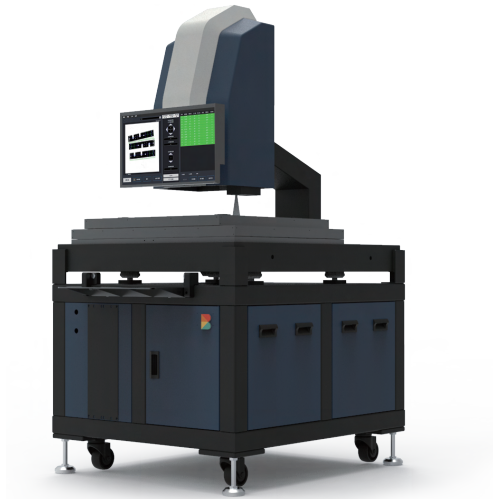
型號	AL-2AT1-300 - VER2	
受光鏡頭	遠心鏡頭	
照明系統	遠心光遠	
	環狀無影光源-正光 (選配)	
影像量測範圍(X軸*Y軸)	85mm*55mm	
影像最小顯示單元	0.1 $\mu$ m	
2D影像量測	量測精度	$\pm 5\mu$ m
	量測重複精度	$\pm 1.5\mu$ m
調焦行程範圍	100mm	
外觀尺寸	主機台 440(L)*360(W)*1064(H)mm 控制台 380(L)*100(W)*300(H)mm	
選配升級功能	讀碼載入工單	

## AL-2AT2-200 - VER2



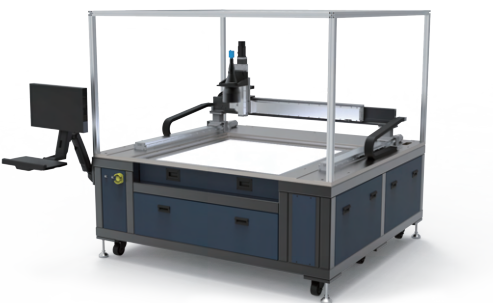
型號	AL-2AT2-200 - VER2	
受光鏡頭	遠心鏡頭	
照明系統	遠心光遠	
	環狀無影光源 - 正光 (選配) 扁形同軸光 - 正光 (選配)	
	點雷射測高模組 (選配)	
影像量測範圍(X軸*Y軸)	85mm*55mm (不移動載物台) 300mm*200mm (移動載物台)	
影像最小顯示單元	0.1 $\mu$ m	
2D影像量測	量測精度	$\pm 5\mu$ m (不移動載物台) $\pm (7+0.02L)\mu$ m(移動載物台)
	量測重複精度	$\pm 1.5\mu$ m(不移動載物台) $\pm 3\mu$ m(移動載物台)
調焦行程範圍	100mm	
外觀尺寸	1084(L)*930(W)*1950(H)mm	
選配升級功能	讀碼載入工單	

## AL-2AT3-200 - VER2



型號	AL-2AT3-200 - VER2	
受光鏡頭	遠心鏡頭	
照明系統	遠心光遠	
	環狀無影光源 - 正光 (選配) 扁形同軸光 - 正光 (選配)	
	點雷射測高模組 (選配)	
影像量測範圍 (X軸*Y軸)	85mm*55mm (不移動載物台) 500mm*400mm (移動載物台)	
影像最小顯示單元	0.1μm	
2D影像量測	量測精度	±5μm (不移動載物台) ±(7+0.02L)μm(移動載物台)
	量測重複精度	±1.5μm(不移動載物台) ±3μm(移動載物台)
調焦行程範圍	130mm	
外觀尺寸	1414(L)*1430(W)*2036(H)mm	
選配升級功能	讀碼載入工單	

## AL-2ATB



型號	AL-2ATB	
受光鏡頭	遠心鏡頭	
照明系統	廣域背光源	
影像量測範圍 (X軸*Y軸)	1000mm*1000mm	
影像最小顯示單元	0.1μm	
2D影像量測	量測精度	±25μm (移動載物台)
	量測重複精度	±9μm (移動載物台)
選配升級功能	讀碼載入工單	